



INDUSTRIËLE VACUÛMOPLOSSINGEN
VOOR CEMENTFABRIEKEN

ALGEMENE PROBLEMEN VAN CEMENTFABRIEKEN



Bij de cementproductie komt een aanzienlijke hoeveelheid fijn, schadelijk stof vrij in de fabriek. Dit stof wordt door de hele fabriek afgezet en vormt een ernstige bedreiging voor de gezondheid van de werknemers en de productie-efficiëntie.



ALGEMENE SCHOONMAAK

De ophoping van cementstof op vloeren, looppaden, apparatuur en de bovenkant van silo's zorgt voor aanzienlijke gezondheids- en veiligheidsrisico's, wat ernstige problemen veroorzaakt voor werknemers die dit stof voortdurend inademen.



MATERIAAL BEHANDELING

De cementproductie is gebaseerd op continue overdrachten via transportbanden of emmerelevators die het getransporteerde materiaal in de grond gieten. Als gevolg hiervan is er een grote en regelmatige ophoping van morsgoed die het transport beïnvloeden en vaak de productie kunnen onderbreken.



ALTERNATIEVE BRANDSTOFFEN

De meeste brandstoffen die in cementfabrieken worden gebruikt, zijn gemalen rubberbanden, diermeel (beendermeel), textielvezels en plasticresten die in ovens worden verbrand. Al deze alternatieve brandstoffen worden met ongeveer 15% aan het cementmengsel toegevoegd om de kosten van gewone brandstoffen te besparen en gevaarlijk afval te verwijderen.



OPVANGPLAATS

Een grote hoeveelheid stof wordt geproduceerd door rotopack machines en transportbanden die de zakken naar de laadruimte brengen, door kapotte zakken en door continu morsen tijdens het bewerken.

Als gevolg hiervan is stof overal en heeft dit een negatieve invloed op de veiligheid en gezondheid van de gebruikers.



SPECIFIEKE DHV OPLOSSINGEN

Het assortiment industriële stofzuiger van de DHV lijn is ontworpen om elk zwaar werk aan te kunnen: hoog vermogen, hoge opvangcapaciteit en dekking van lange afstanden.

PREVENTIEF ONDERHOUD DELFIN INDUSTRIËLE STOFZUIGERS

Efficiënt fabrieksbeheer op regelmatige basis, zal veel problemen voorkomen en zorgen voor een veilige werkomgeving.

De industriële stofzuigers van Delfin zijn de beste oplossing voor het verwijderen van stof en/of afval uit elke omgeving en zorgen voor maximale efficiëntie en veiligheid in elke productieruimte.



EENVOUDIGE INZAMELING EN RECYCLING

Om een goede workflow mogelijk te maken en problemen met het systeem te voorkomen, is regelmatige en efficiënte reiniging noodzakelijk. Ontstopping met een DHV systeem voorkomt elk risico op stilstand.

DHV TANK

DHV Tank (mobiel) met 10 meter slang.
800 liter inhoud met hefboomsensor, biedt veiligheidsafvoer

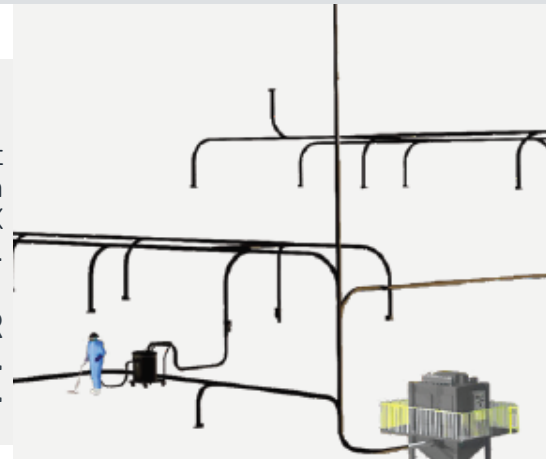


ATEX ZUIGOPLOSSINGEN

Deze omgevingen moeten regelmatig worden schoongemaakt om explosiegevaar te voorkomen en om de kraan permanent in bedrijf te houden (geen stops). Ontstopping met een ATEX stofzuigsysteem voorkomt elk explosiegevaar.

DHV TANK + VOORAFSCHEIDER

DHV Tank (mobiel) met 10 meter slang.
Mogelijke leidingen gebonden aan silo's (voor recycling).



VASTE INSTALLATIES

Het krachtige centrale stofzuigsysteem met leidingwerk langs de kraanrails is de meest geschikte oplossing om regelmatig grote hoeveelheden stof te verwijderen. Al het materiaal wordt op de grond gebracht en opgevangen in een grote wegwerpzak. Hetzelfde systeem kan ook worden gebruikt om de kraan zelf te reinigen.

DHV HOPPER + CVS

DHV hopper met CVS leidingwerk.
1000 liter hopper met geïntegreerde niveausensor en handmatige of pneumatische aandrijving.



WAAROM DE **DHV** LIJN?

Het assortiment voldoet aan de behoeften van zware industrieën die worden geconfronteerd met het probleem van grote hoeveelheden stof, morsgoed en residuen die hun productie-efficiëntie voortdurend ondermijnen.

VOORDELEN

- + Verliezen recupereren en besparen op grondstoffen
- + Lagere onderhoudskosten en tijd
- + Gezondere en veiligere omgeving
- + Productiestilstand verminderen



Delfin Nederland BV

Postbus 4
1800 AA Alkmaar

T +31 72 562 98 36
info@delfinnederland.nl
www.delfinnederland.nl

