



INDUSTRIËLE
STOFZUIGOPLOSSINGEN

VOOR DE FARMACEUTISCHE INDUSTRIE

INHOUDSOPGAVE



GEÏNTEGREERDE OPLOSSINGEN VOOR POEDERSTOT OEB3

Pag. 4

Specifieke oplossingen uitgerust met HEPA absoluut filters om de fijnste deeltjes veilig op te vangen en maximale veiligheid voor de gebruiker te garanderen voor ingrediënten tot OEB3.



GEÏNTEGREERDE OPLOSSINGEN VOOR OEB4 EN OEB5 POEDERS

Pag. 8

Specifieke oplossingen uitgerust met HEPA absoluut filters om de fijnste deeltjes op te vangen en maximale veiligheid voor de gebruiker te garanderen voor OEB4- en OEB5 ingrediënten.



MODULAIRE OPLOSSINGEN

Pag. 12

Modulaire oplossingen voor stof- en materiaalafzuiging in de farmaceutische industrie, aanpasbaar aan productielijnen.



FOCUS OP STOFOPVANG OPLOSSINGEN

Pag. 16

Inzicht in de werking en typische kenmerken van stofopvang systemen.

CLEANROOM OPLOSSINGEN

Pag. 18

Industriële stofzuigers om het hoogste niveau van hygiëne te handhaven door de zuiverheid van lucht in cleanrooms tot ISO4 te garanderen.



ANDERE OPLOSSINGEN EN ACCESSOIRES

Pag. 22

Industriële vacuüm- en transportoplossingen, bedacht en ontworpen om te voldoen aan de behoeften van de farmaceutische industrie. Van algemene reiniging tot aan boord oplossingen en pneumatisch transport.



STOFOPVANG OPLOSSINGEN VOOR FARMACEUTISCH POEDER

Bij het werken met actieve farmaceutische ingrediënten is een van de eerste aspecten waarmee rekening moet worden gehouden het niveau van bescherming van werknemers tegen blootstelling, aangezien dit gevaarlijk stof is voor de gezondheid. Naast het gebruik van geschikte persoonlijke beschermingsmiddelen (PBM), is een stofopvangsysteem de beste garantie voor de veiligheid van gebruikers tijdens de productie en hantering van farmaceutische ingrediënten. De maximale duurzame blootstelling van gebruikers gedurende een werkdag (OEL) en de gevaarlijkheid van het ingrediënt (OEB) geven aan welke beschermende systemen moeten worden gebruikt om gezondheidsproblemen te voorkomen.

| OEB | OEL |
|---------------------------|-------------------------------|
| OEB5 - Zeer giftig | < 1 µg/m ³ |
| OEB4 - Giftig | 1 - 10 µg/m ³ |
| OEB3 - Gemiddeld giftig | 10 - 100 µg/m ³ |
| OEB2 - Bijna ongevaarlijk | 100 - 1000 µg/m ³ |
| OEB1 - Ongevaarlijk | 1000 - 5000 µg/m ³ |

De Dust Containment serie is ontworpen met flexibiliteit en veiligheid in het achterhoofd, waardoor deze geschikt is voor het werken met OEB5-geclassificeerde poeders. Het brede scala aan opties en constructiemogelijkheden maakt de units gemakkelijk aan te passen aan elke productiebehoefte, volledig in overeenstemming met de kwaliteitsnormen die door de industrie worden vereist.



BEKIJK DE VIDEO
OVER DELFIN
STOFOPVANG
SYSTEMEN



BEHOUDT DE GEZONDHEID VAN
GEBRUIKERS, TOT OEB5



VOLLEDIGE NALEIVING VAN GMP-
NORMEN



EENVOUDIG EN
VEILIG ONDERHOUD

PHARMA 20

VOOR INGREDIËNTEN TOT OEB3

Compacte, stille en flexibele industriële stofzuiger voor het aan boord afzuigen van ingrediënten tot OEB3.

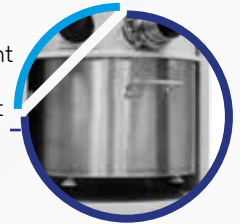


Antistatisch polyester zakfilter klasse M

OPT. Filtratie



Handmatige filterschudder



AISI304 roestvrijstalen container, buitenkant gesatineerd en binnenkant gepolijst



AISI316 RVS klemaansluiting



1.8 kW zijkanaalturbine

OPT. Enkelfasige units



OPTIONEEL



INOX CONSTRUCTIE

XX | Roestvrijstalen filterkamer AISI304
XXX | Kamer en structuur van roestvrij staal AISI304



AARDING

MT | Aarding



FILTRATIE

FDA | FDA-gecertificeerd antistatisch filter
H | H14 absolute patroonfilterset



ENKELFASIGE UNIT

SP | Enkelfasige vacuümunit



VEILIG ZAKKENSYSTEEM

SB | Veilig opzakstelsysteem
FI.0469.0000 | Reserve veiligheidszakken

PHARMA 40

VOOR INGREDIËNTEN TOT OEB3

Compacte, stille en flexibele industriële stofzuiger voor het aan boord afzuigen van ingrediënten tot OEB3



OPTIONEEL

VEILIG

ZAKKENSYSTEEM

SB | Veilig opzaksysteem
FI.0469.0000 | Reserve veiligheidszakken

AARDING

MT | Aarding

FILTRATIE

FDA | FDA gecertificeerd antistatisch filter
H/OUT | Downstream H14 absoluut filter
H/IN | Upstream H14 absolute filterkit met bibo-systeem en stalen behuizing
HX/IN | Upstream H14 absolute filterkit met bibo-systeem en roestvrijstalen behuizing

INOX CONSTRUCTIE

XX | Roestvrijstalen filterkamer
XX/IP | Intern gepolijste filterkamer
XXX | Filterkamer en frame in roestvrij staal AISI304

SENSOREN

Magnehelijk | Voor visuele filterverstopping
Fotohelijk | Voor visuele filterverstopping en signaaloverdracht
Fotohelijk ATEX 2GD | Voor visuele filterverstopping en signaaloverdracht

STEUNOPPERVLAK

SL.5744.7035 | Steunvlak voor filtervervangings met BIBO-systeem

OMVORMER

ABB INVERTER | ABB omvormer IP66 kW4 Z22

TECHNISCHE DATA SHEET



PHARMA 20.18



PHARMA 40.30

PHARMA 40.40

| | | | | |
|-------------------------------|---------------------|---|---|---|
| Voltage | V - Hz | 400-50 3 ~ | 400-50 3 ~ | 400-50 3 ~ |
| Vermogen | kW | 1,8 | 3 | 4 |
| Max. onderdruk | mmH ₂ O | 3000 | 3200 | 3200 |
| Continue onderdruk | mmH ₂ O | 2200 | 2700 | 2600 |
| Max. luchtdebiet | m ³ /h | 270 | 318 | 420 |
| Drukventiel | | Inclusief | Inclusief | Inclusief |
| Zuiginlaat, Type ø | mm | Klem ø50 AISI304 | Klem ø70 AISI304 | Klem ø70 AISI304 |
| Hopper capaciteit | lt | 22 | 42 | 42 |
| Geluidsniveau | dB(A) | 70 | 69 | 69 |
| Filter type | | Ster | Ster | Ster |
| Oppervlakte - Diameter | cm ² -mm | 12.000 - 360 | 20.000 - 420 | 20.000 - 420 |
| Filtermedia - Klasse | | Polyester antistatisch-M | Polyester antistatisch-M | Polyester antistatisch-M |
| Reinigingssysteem | | Handmatig | Handmatig | Handmatig |
| Afmetingen | cm | 70x51x129h | 76x52x155h | 76x52x155h |
| Gewicht | kg | 75 | 130 | 130 |
| Container | | RVS AISI304 buitenkant geborsteld, binnenkant gepolijst | RVS AISI304 buitenkant geborsteld, binnenkant gepolijst | RVS AISI304 buitenkant geborsteld, binnenkant gepolijst |

| OPTIONEEL | CODE | | | |
|---|---------------------|---|---|---|
| FDA-gecertificeerd antistatisch filter | FDA | ● | ● | ● |
| Absoluut filterkit H14 | H | ● | ○ | ○ |
| Downstream H14 absoluut filter | H/OUT | ○ | ● | ● |
| Upstream H14 absolute filterkit met BIBO-systeem en stalen behuizing | H/IN | ○ | ● | ● |
| Upstream H14 absolute filterkit met BIBO-systeem en roestvrijstalen behuizing | HX/IN | ○ | ● | ● |
| Filterkamer gemaakt van AISI304 roestvrij staal | XX | ● | ● | ● |
| Intern gepolijste filterkamer | XX/IP | ○ | ● | ● |
| Filterkamer en frame in roestvrij staal AISI304 | XXX | ● | ● | ● |
| Aarding | MT | ● | ● | ● |
| Eenfasige vacuümunit | SP | ● | ○ | ○ |
| Veilig zakkensysteem | SB | ● | ● | ● |
| Veiligheidszakken - vervanging | FI.0469.0000 | ● | ● | ● |
| DOP test voor filterintegriteitscontrole | | ○ | ● | ● |
| Klemaansluiting RVS ø70/50 | TA.1114.0000 | ○ | ● | ● |
| Klemaansluiting RVS ø70/70 | TA.1115.0000 | ○ | ● | ● |
| Aansluitklem RVS ø50/50 | TA.1118.0000 | ● | ○ | ○ |
| Reservekit: filter, nylon zak, bodem met pakking en knop | H14 SPARE KIT | ○ | ● | ● |
| Steunvlak voor vervanging van Bibo filter | SL.5744.7035 | ○ | ● | ● |
| Magnehelisch voor visuele filterverstopingscontrole | MAGNEHELIC | ○ | ● | ● |
| Fotohelisch voor filterverstopingscontrole en signaaloverdracht | PHOTOHELIC | ○ | ● | ● |
| Fotohelisch voor filterverstopingscontrole en signaaloverdracht | PHOTOHELIC ATEX 2GD | ○ | ● | ● |
| ABB omvormer IP66 kW4 Z22 | ABB INVERTER | ○ | ● | ● |
| Krimptang met 200 eindkappen | | ○ | ● | ● |

● Beschikbaar

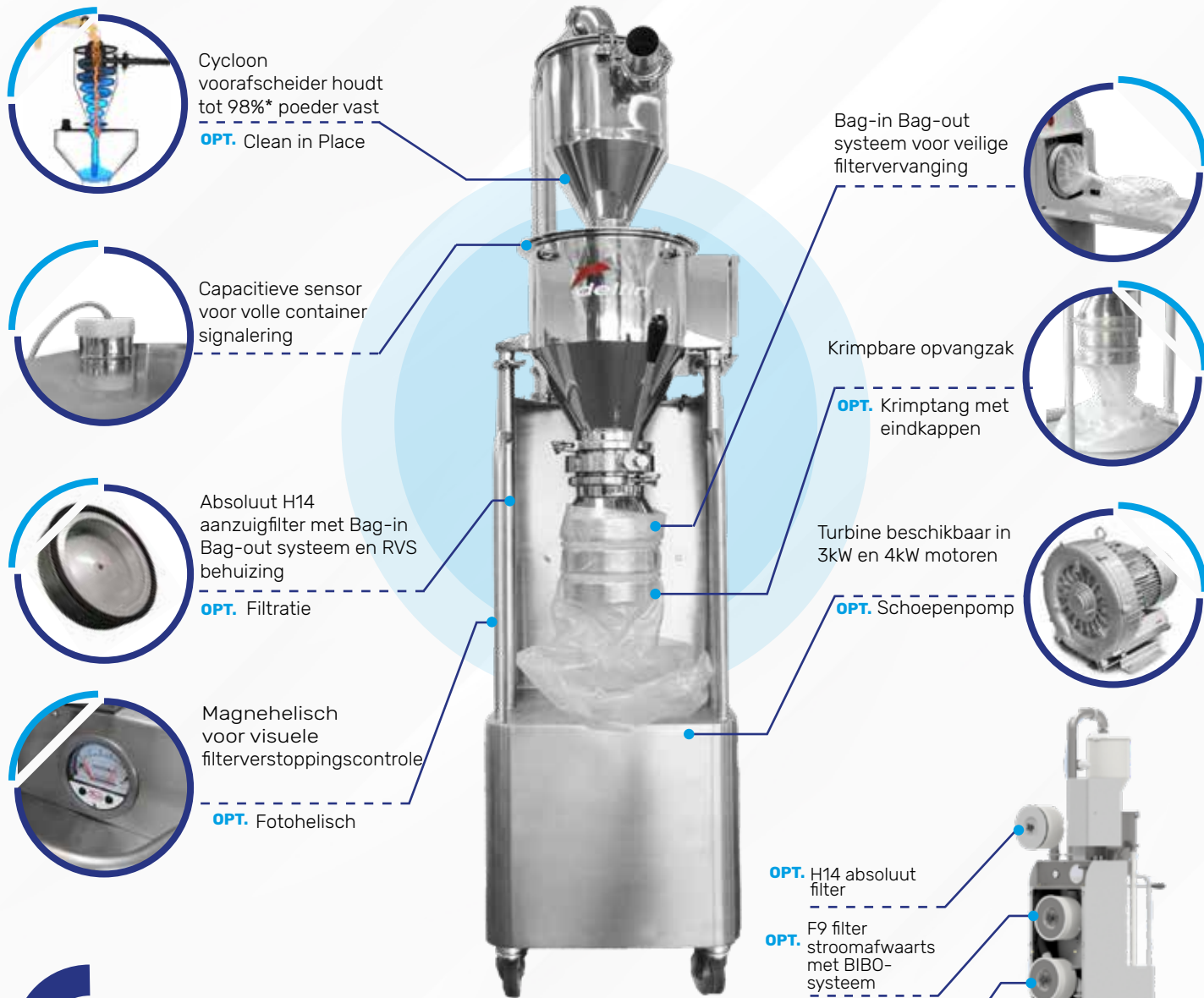
○ Niet beschikbaar



PHARMA 40-DC

VOOR GIFTIGE INGREDIËNTEN OEB4 EN OEB5

Compacte, geruisloze en flexibele industriestofzuiger voorzien van een opvangsysteem met opvangzakken. In het bijzonder geschikt voor aansluiting op compressormachines, vulmachines en blistermachines.



OPTIONEEL



OMVORMER

ABB OMVORMER | ABB Omvormer IP66 kW4 Z22



KRIMPTANG

Krimptang en 200 afsluitdoppen om zakken gemakkelijk te sluiten



CLEAN IN PLACE

CIP | Clean in Place voor het reinigen van de voorafscheider en hopper



SCHOEPENPOMP

Hoogvacuüm schoepenpompen:
kW1,5-40m³/h
kW2,6(IE3)-60m³/h



FOTOHELISCH

Fotohelisch | Filterverstoping controleren en signalen naar externe systemen sturen
Fotohelisch Atex 2GD | Filterverstoping controleren en signalen naar externe systemen sturen



FILTRATIE

H/OUT | Downstream H14 absoluut filter
H14 KIT | Absoluut filter vervangingsset H14

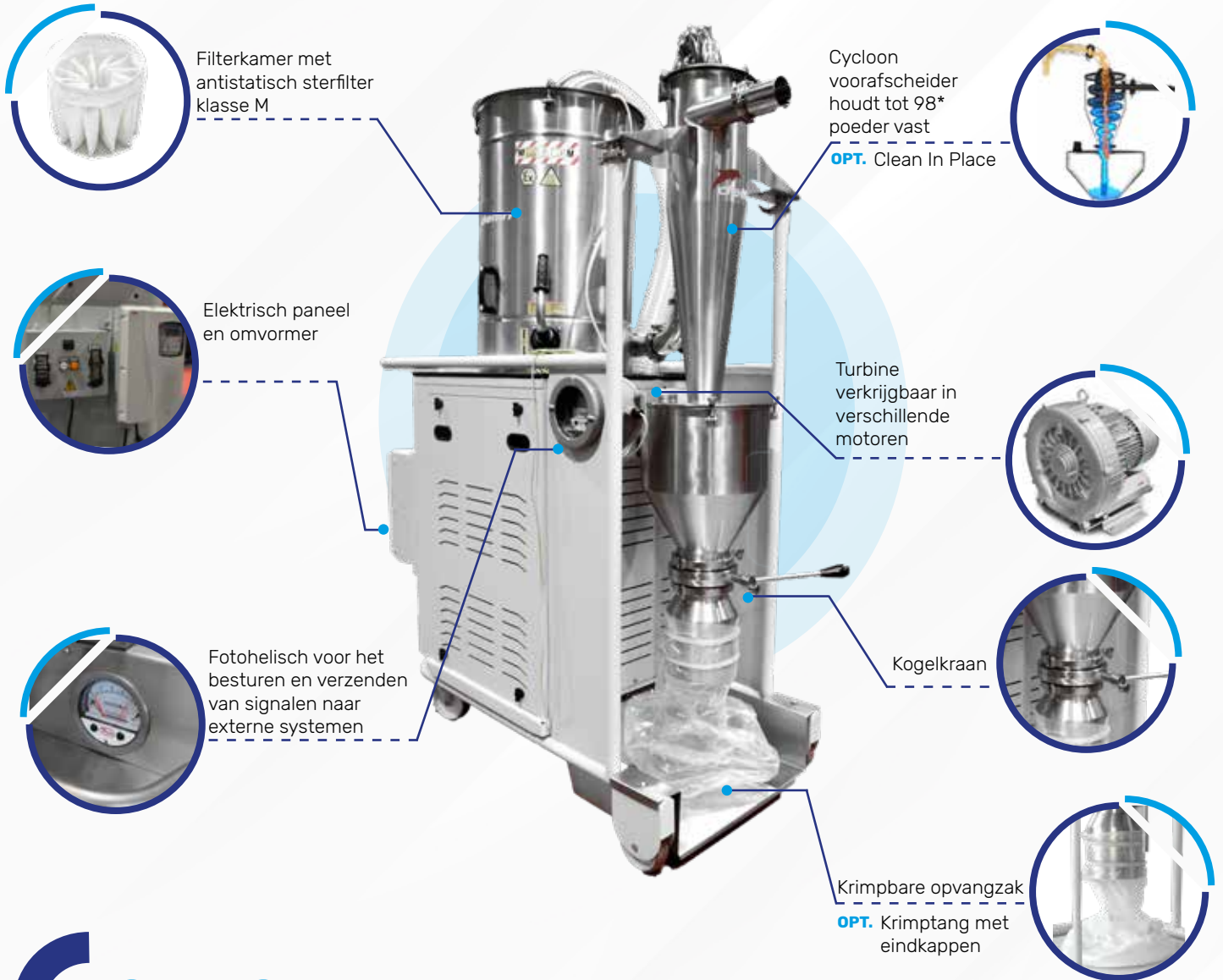
* Placebopoeder

PHARMA 75 DC

VOOR GIFTIGE INGREDIËNTEN OEB4 EN OEB5

SPECIALE OPLOSSINGEN OP
AANVAAG

Industriële stofzuiger met cycloon voorafscheider, stofzak en filterkamer voor zuigkracht en efficiëntie in de farmaceutische industrie.



Filterkamer met antistatisch sterfilter klasse M

Cycloon voorafscheider houdt tot 98* poeder vast

OPT. Clean In Place

Elektrisch paneel en omvormer

Turbine verkrijgbaar in verschillende motoren

Fotohelsch voor het besturen en verzenden van signalen naar externe systemen

Kogelkraan

Krimpbare opvangzak
OPT. Krimptang met eindkappen

OPTIONEEL



CLEAN IN PLACE

CIP | Clean in Place voor het reinigen van de voorafscheider en hopper



OPVANGZAKKEN

KT.1780.0000 | 5 opvangzakken en 6 ringen - reserveonderdelen kit



KRIMPTANG

Krimptang en 200 afsluitpluggen om zakken gemakkelijk te sluiten

* Placebo poeder

TECHNISCHE DATA SHEET



PHARMA 40.30DC PHARMA 40.40DC PHARMA 75 DC

| | | | | |
|--|---------------------|---------------------------------------|---------------------------------------|-----------------------------------|
| Voltage | V - Hz | 400-50 3 ~ | 400-50 3 ~ | 400-50 |
| Vermogen | kW | 3 | 4 | 7,5 |
| Max. onderdruk | mmH ₂ O | 3200 - 2.700 | 3.200 - 2.600 | 3.100 |
| Max. luchtdebiet | m ³ /h | 318 | 420 | 700 |
| Drukventiel | | Inclusief | Inclusief | Inclusief |
| Max. efficiëntie | | 98%* | 98%* | 98%* |
| OEB niveau in productie | | 5 | 5 | 5 |
| OEB niveau in onderhoud | | 4 | 4 | 4 |
| Mondstuk type ø | mm | Klem ø70 | Klem ø70 | ø76 |
| Capaciteit | lt | 30 | 30 | 30 |
| Capaciteit niveau sensor | | Inclusief | Inclusief | Inclusief |
| Filterverstopping controle druschakelaar | | Magnehelisch | Magnehelisch | Fotohelisch |
| Geluidsniveau | dB(A) | 69 | 69 | 72 |
| Afmetingen | cm | 76x52x208h | 76x52x208h | 66x118x145h |
| Gewicht | kg | 120 | 120 | 230 |
| Afvoer | Klep | Vlinder ø150 AISI316 | Vlinder ø150 AISI316 | Vlinder ø150 AISI316 |
| Verzamelsysteem | | Containment zak | Containment zak | Containment zak |
| Cycloon, hopper en lossing | | Gepolijst AISI316 roestvrij staal | Gepolijst AISI316 roestvrij staal | Gepolijst AISI316 roestvrij staal |
| Frame | | Geborsteld AISI304 roestvrij staal | Geborsteld AISI304 roestvrij staal | Gelakt staal |
| H14 absoluut filter met BIBO systeem en RVS behuizing | | Inclusief | Inclusief | - |
| Filteroppervlak | cm ² | 20.500 | 20.500 | 49.000 |
| Filter klasse | | H14 met 99.995% efficiëntie op 0.18 µ | H14 met 99.995% efficiëntie op 0.18 µ | Polyester ANT-M |
| CODE | | | | |
| Absoluut filterkit H14 | H/OUT | ● | ● | ○ |
| Reservekit voor filter H14 | H14 SPARE KIT | ● | ● | ○ |
| Filtervervangingskit | | ● | ● | ○ |
| Fotohelisch voor het bewaken en signaleren van filterverstopping | PHOTOHELIC | ● | ● | ● |
| Fotohelisch voor het bewaken en signaleren van filterverstopping | PHOTOHELIC ATEX 2GD | ● | ● | ● |
| ABB omvormer IP66 kW4 Z22 | ABB INVERTER | ● | ● | ● |
| Hoogvacuüm schottenpomp KW1,5-40m ³ /h | | ● | ● | ○ |
| Hoogvacuüm schottenpomp KW2,6(IE3)-60m ³ /h | | ● | ● | ○ |
| Krimptang met 200 eindkappen | | ● | ● | ● |
| Clean In Place | | ● | ● | ● |
| Reserveonderdelenkit met 5 opvangzakken en 6 ringen | KT.1780.0000 | ● | ● | ● |

● Beschikbaar

○ Niet beschikbaar

* Placebo poeder



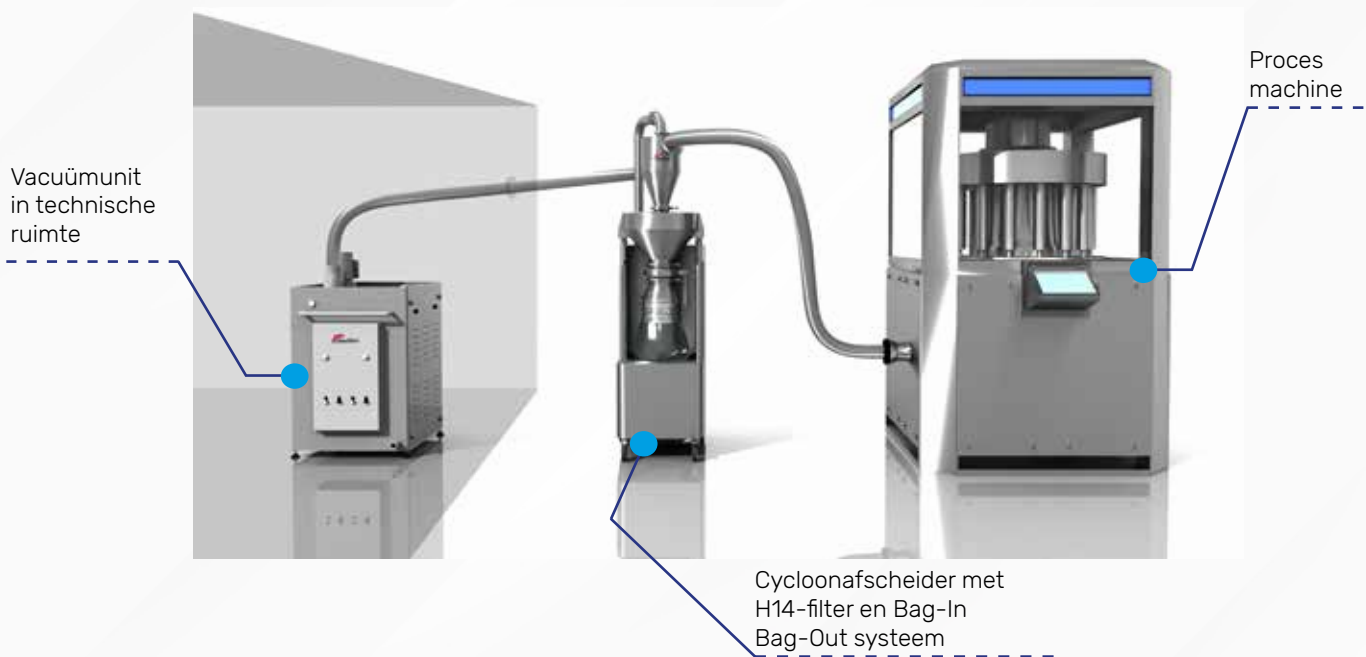
MODULAIRE OPLOSSINGEN

Dankzij modulaire oplossingen kan de afzuigunit in het technische compartiment en de voorafscidders in de productieruimte worden geplaatst, wat netheid en efficiëntie garandeert.

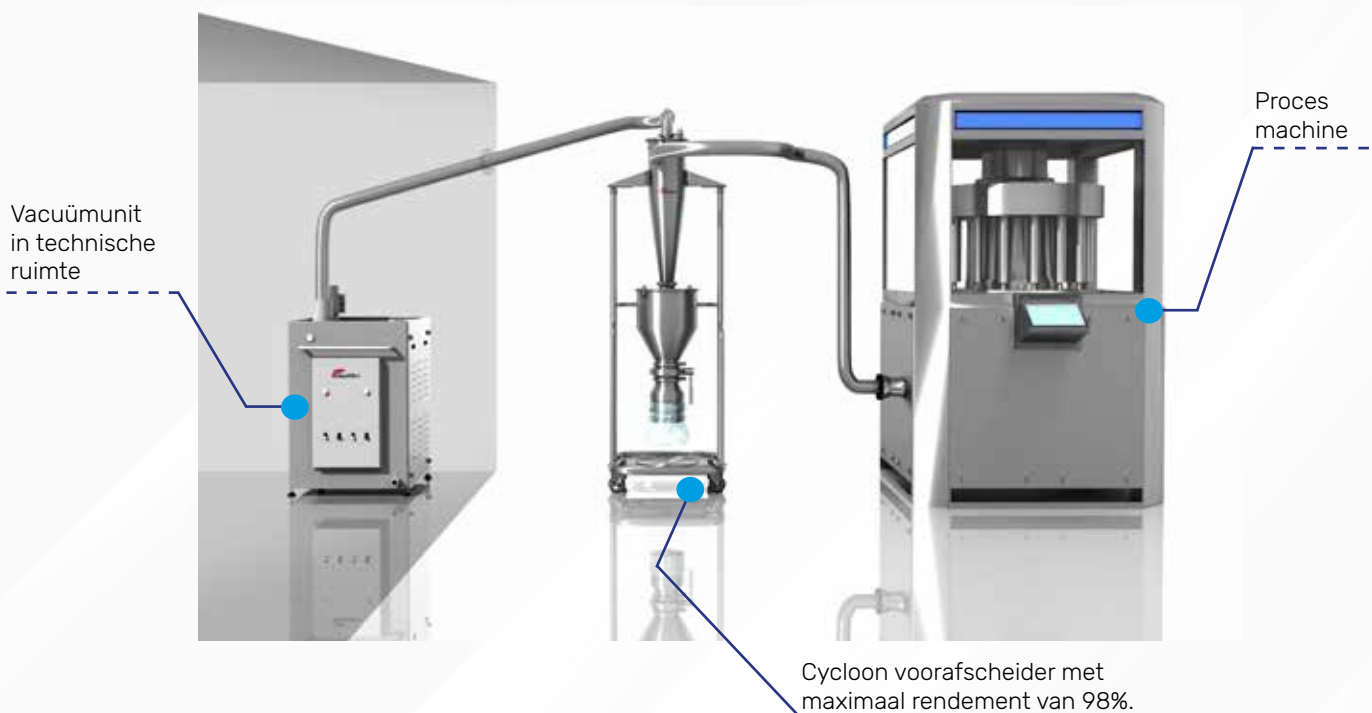
OP MAAT GEMAAKTE CONFIGURATIES

De modulaire oplossingen beantwoorden aan de behoeften van elk bedrijf, waar ruimtegebrek vaak een primair probleem is, door twee verschillende samenstellingen aan te bieden die gemakkelijk in hun productielijnen kunnen worden ingevoegd.

MODULAIRE OPLOSSING-A



MODULAIRE OPLOSSING-B



CYCLOON-VOORAFSCHEIDER

SEP.DC-001

Gepolijste AISI316 roestvrijstalen cycloonvoorafscheider met maximale efficiëntie van 98%* en veilig stofopvangsysteem in opvangzakken



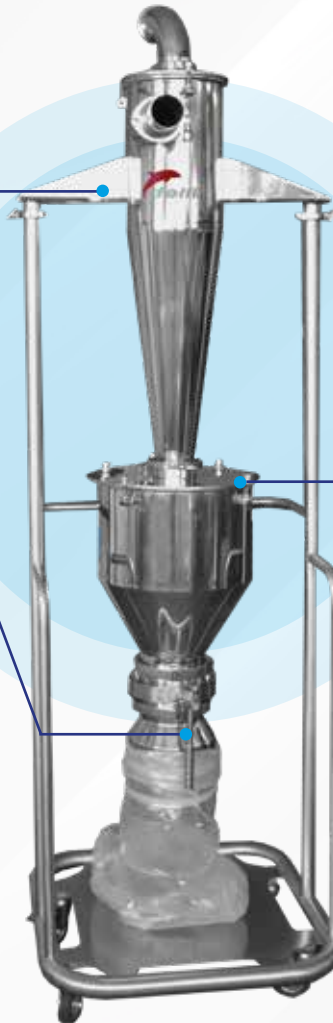
Cycloonvoorafscheider houdt tot 98%* van de poeders vast

OPT. Clean In Place



Krimpbare opvangzak

OPT. Krimptang met eindkappen



Capacitieve sensor voor volle container indicatie



SEP.DC-002

Cycloon voorafscheider leverbaar met 42 liter RVS container. Geschikt voor het bevatten van middelmatig giftig stof.



OPTIONEEL



CLEAN IN PLACE

CIP | Clean in Place voor het reinigen van de voorafscheider en hopper



KRIMPTANG

Krimptang en 200 afsluitpluggen om zakken gemakkelijk te sluiten



OPVANGZAKKEN

KT.1780.0000 | 5 opvangzakken en 6 ringen - reserveonderdelen kit

SEP.DC-003

Cycloonafscheider met 42 l roestvrijstalen container en H14 veiligheidsfilter (niet beschikbaar met Bag-In Bag-Out systeem).



* Placebo poeder

TECHNISCHE DATA SHEET

ZUIGUNITS



| | | CV113 | CV114 | CV115 | CV116 | CV117 | CV126-001 |
|---|--------------------|--------------|--------------|---------------|---------------|---------------|---------------|
| Voltage | V - Hz | 400-50 3 ~ | 400-50 3 ~ | 400-50 3 ~ | 400-50 3 ~ | 400-50 3 ~ | 400-50 3 ~ |
| Vermogen | kW | 1,8 | 2,2 | 3 | 4 | 5,5 | 7,5 |
| Elektrische beveiliging | IP | 55 | 55 | 55 | 55 | 55 | 55 |
| Max/ continue onderdruk | mmH ² O | 3000/2200 | 3000/2400 | 3200/2700 | 3200/2600 | 3600/3000 | 3200/2700 |
| Max. luchtdebiet | m ³ /h | 270 | 270 | 318 | 420 | 530 | 700 |
| Zuiginlaat ø | mm | 50 | 50 | 60 | 60 | 70 | 70 |
| Afmetingen | mm | 488x423x652h | 488x423x652h | 642x658x1390h | 642x658x1390h | 642x658x1390h | 642x658x1390h |
| OPTIONEEL | | CODE | | | | | |
| Aisi304 roestvrijstalen behuizingsconstructie | X | ● | ● | ● | ● | ● | ● |
| Extra geluiddemper D90 H535 | SIL/SUP | ○ | ○ | ● | ● | ● | ● |
| Abb Omvormer | INV | ● | ● | ● | ● | ● | ● |

VOORAFSCHEIDERS



SEP.DC-001

SEP.DC-002

SEP.DC-003

| Geschikt voor onderdruk tot | mmH ₂ O | 2700 | 2700 | 2700 |
|---|--------------------|------------------------------------|------------------------------------|------------------------------------|
| Geschikt luchtdebiet tot | m ³ /h | 840 | 840 | 840 |
| Maximum efficiëntie | | 98%* | 98%* | 98%* |
| OEB niveau in productie | | 5 | 5 | 5 |
| OEB niveau in onderhoud | | 4 | 4 | 4 |
| Zuiginlaat, Type ø | mm | Klem ø70 | Klem ø70 | Klem ø70 |
| Capaciteit | lt | 30 | 30 | 30 |
| Capacitatieve niveausensor | | Inclusief | Inclusief | Inclusief |
| Afmetingen | cm | 70x70x235h | 70x70x235h | 75x83x165 |
| Gewicht | kg | 80 | 70 | |
| Lediging | | Vlinder ø150 AISI316 | Roestvrijstalen container 42 l | Roestvrijstalen container 42 l |
| Verzamelsysteem | | Opvangzak | Gepolijst AISI316 roestvrij staal | Gepolijst AISI316 roestvrij staal |
| Cycloon, mondstuk, hopper en afvoer | | Gepolijst AISI316 roestvrij staal | Gepolijst AISI316 roestvrij staal | Gepolijst AISI316 roestvrij staal |
| Frame | | Geborsteld AISI304 roestvrij staal | Geborsteld AISI304 roestvrij staal | Geborsteld AISI304 roestvrij staal |
| OPTIONEEL | | | | |
| Krimptang met 200 eindkappen | | ● | ○ | ○ |
| Clean in place | | ● | ● | ● |
| Reserveonderdelenkit met 5 opvangzakken en 6 ringen | | ● | ○ | ○ |

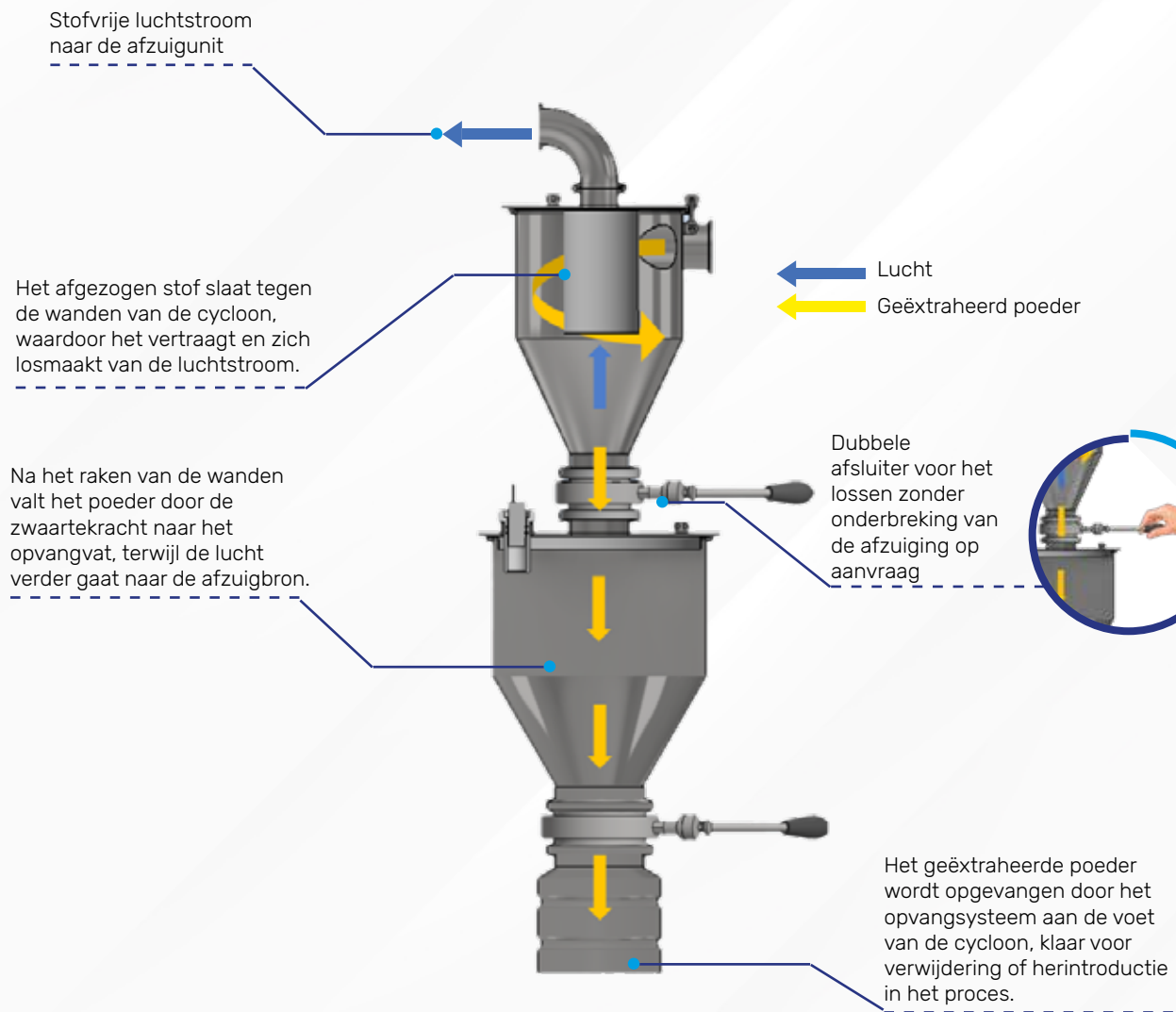
● Beschikbaar

○ Niet beschikbaar

* Placebo poeder

HOOG-RENDEMENT-CYCLOON

Het stof dat door het systeem wordt aangezogen, komt in de voorafscheider die dankzij het cycloneffect tot 98% van het stof kan vasthouden (testen uitgevoerd met placebopoeders).



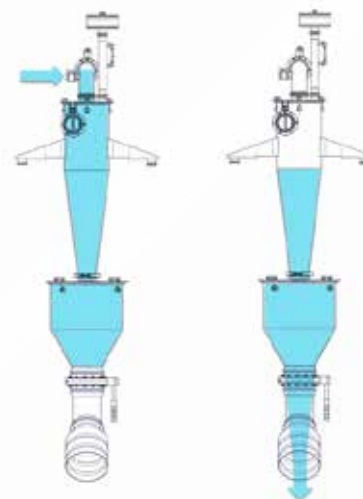
DATA

| | | |
|--|--------|--------------------------------------|
| Lucht- en stofinlaat | Inches | 3" |
| Luchtuitlaat mondstuk | Inches | 2" |
| Cycloon interne diameter | mm | 280 |
| Hopper capaciteit | Lt | 32 |
| Hopper diameter | mm | 360 |
| Cycloon efficiëntie | | 97-99% con 250/420 m ³ /h |
| Diameter cycloon vlinderklep (optioneel) | Inches | 4" |
| Afvoer vlinderklep diameter | Inches | 6" |

CLEAN-IN-PLACE

POEDER REINIGINGS- EN DEACTIVATIESYSTEEM

De cycloon voorafscheider en de opvangbak kunnen eenvoudig worden gereinigd door middel van een handig Clean In Place systeem, dat eventueel achtergebleven schadelijk stof in de unit door het gebruikte water deactiveert.

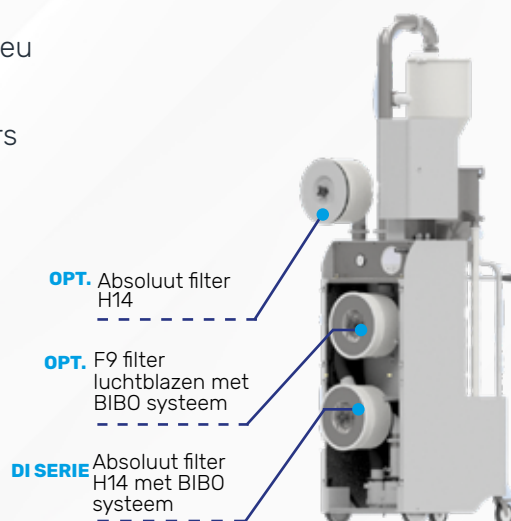


- ✓ Aansluitbare opbouw voor nawaswaterafvoer op aanvraag

ABSOLUTE FILTRATIE EN BAG-IN BAG-OUT TOEPASSING

Stof dat door de cycloon voorafscheider gaat, wordt vastgehouden door progressieve efficiëntiefilters, die het systeem een totale insluitingscapaciteit bieden en het milieu en de gebruikers beschermen.

Dankzij het Bag In - Bag Out systeem kunnen de H14-filters worden vervangen, waardoor elk contact tussen het stof en de gebruiker wordt voorkomen. De zak, met daarin het uitlaatfilter, kan door de gebruiker in alle veiligheid worden weggegooid.



STATUS BEWAKEN

REAL TIME MACHINEBEWAKING

Standaardsensoren bewaken de bedrijfsparameters van de unit, zorgen voor efficiëntie en signaleren eventuele afwijkingen.

- ✓ Standaard een capacatieve sensor voor indicatie van volle container
- ✓ Magnehelisch voor een visuele controle van filterverstopping
- OPT.** Fotohelisch voor het controleren van verstoppingen, filteraanwezigheid en het verzenden van signalen naar externe systemen (beschikbaar voor ATEX Zone 22).



OPT. Drukverschilmeter fotohelisch



Capacatieve niveausensor

VEILIGE VERZAMELING IN KRIMPBARE OPVANGZAKKEN

De poeders worden, eenmaal uit de hopper gelost, opgevangen in zakken die kunnen worden gekrompen dankzij de krimptang en sluitingen. De krimptang is ook een essentieel hulpmiddel voor filtervervangning met behulp van de Bag In - Bag Out methode.



OVEREENSTEMMING MET GMP-NORMEN GEGARANDEERDE VEILIGHEID

De opvangsystemen van Delfin zijn ontworpen met het idee om alle onderhouds- en reinigingshandelingen van de units eenvoudig en veilig te maken, altijd met als doel de gebruiker te beschermen.

- ✓ Mogelijkheid om de vacuümunit in het technische compartiment en de filterunit aan boord van de machine te installeren
- ✓ Geen stofophopingspunten, dus maximale hygiëne
- ✓ Spiegelgepolijst AISI 316 roestvrij staal voor onderdelen die in contact komen met poeder; AISI 304 roestvrij staal voor de overige delen van de constructie
- ✓ Eenvoudige demontage en onderhoud
- ✓ Klemverbindingen voor de beste grip op verbindingpunten



LABCONTROL, OPLOSSINGEN VOOR CLEANROOMS

Het kenmerk van cleanrooms is de zuiverheid van de lucht binnen met een zeer laag gehalte aan zwevende microstofdeeltjes. Ons Labcontrol assortiment stofzuigers is ontwikkeld met als doel het risico op productcontaminatie te verminderen in volledige overeenstemming met de industrievoorschriften, met behoud van de hoogste niveaus van hygiëne tot ISO4-cleanrooms.

GEFILTERDE, GEGARANDEERDE LUCHT

Zorgen voor schone lucht in de omgeving is het doel van de producten van Labcontrol. Uitgebreide tests hebben hun compatibiliteit gecertificeerd voor gebruik in cleanrooms in ISO4* of hoger (volgens ISO14644).

- Gecertificeerd voor gebruik in ISO4 cleanrooms
- Autoclaveerbaar (exclusief motorkop)
- Modulair en gemakkelijk te reinigen
- Ergonomisch en comfortabel in gebruik
- Speciale autoclaveerbare en FDA-gecertificeerde accessoires
- Progressieve multifiltratie tot 99,9995% efficiëntie

*Met specifieke configuratie



LC1000 D VOOR CLEANROOMS TOT ISO4

Compacte stofzuiger met complete roestvrijstalen constructie en meerdere niveaus van HEPA filtratie. De stofzuiger is geschikt voor gebruik in cleanrooms tot ISO4 voor stofafzuiging.



OPTIONEEL



VERVANGENDE ZAKKEN

TA.0750.0000 | Pak van 5 wegwerpzakken



ACCESSOIRES KIT

TA.0535.0000 | Dry D40 autoclaveerbare accessoirekit
TA.0426.0000 | Dry D40 accessoirekit

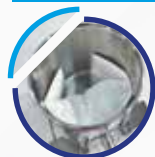
LC1100 WD

VOOR CLEANROOMS TOT ISO6

Compacte stofzuiger voor vloeistoffen met een complete roestvrijstalen constructie en meerdere niveaus van HEPA filtratie.



OPTIONEEL



VERVANGENDE ZAKKEN

TA.0751.0000 | Pak van 5 wegwerpzakken



ACCESSOIRES KIT

TA.0535.0000 | Dry D40 autoclaveerbare accessoirekit
TA.0426.0000 | Dry D40 accessoirekit

TECHNISCHE DATA SHEET

| | | LC1000D-001 | LC1100WD-001 |
|--|---------------------|---------------------|---------------------|
| Voltage | V - Hz | 230 - 50 1 ~ | 230 - 50 1 ~ |
| Power | kW | 1 | 1,1 |
| Motor | | Direct cooling | By-Pass |
| Max. waterlift | mmH ₂ O | 2900 | 2500 |
| Max. air flow | m ³ /h | 175 | 180 |
| Suction inlet ø | mm | 40 | 40 |
| Solids capacity | lt | 5 | 40 |
| Liquid capacity | lt | - | 25 |
| Noise level | dB(A) | 70 | 75 |
| Primary filter | | | Bag |
| Surface - Diameter | cm ² -mm | 2.000 - 280 | 3.000 - 360 |
| Filter media - Class | | Poliestere - M PTFE | Poliestere - M PTFE |
| Safe bag | | | As standard |
| Absolute filter in upstream | EN 1822-5 | | U15 Di serie |
| Absolute filter in downstream | | U15 As standard | U15 Optional |
| Absolute filter in upst. motor cooling air | | - | U15 As standard |
| Absolute filter in downst. motor cooling air | | - | U15 As standard |
| Dimensions | cm | 36x33x51h | 43x43x73h |
| Weight | kg | 20 | 27 |
| Components in contact with the material | | | AISI316 |

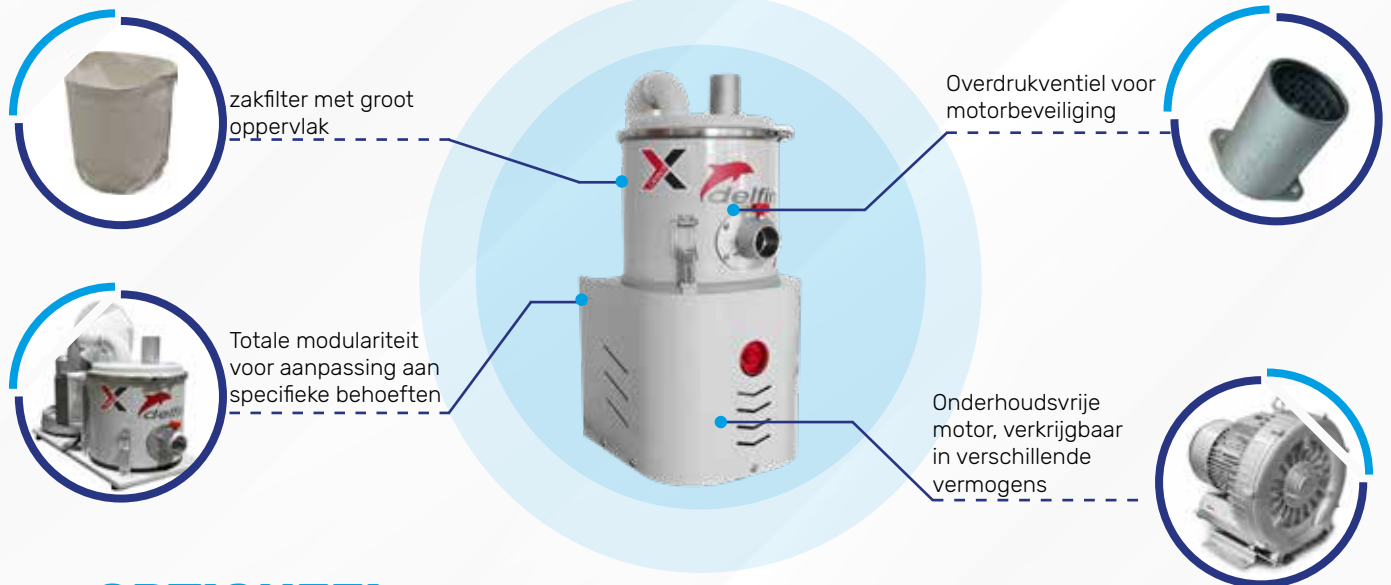
| OPTIONAL | CODE | | |
|------------------------------------|-----------------------------|-------------|---|
| Absolute filter U15 upstream | U15/OUT | As standard | ● |
| Pack of 5 disposable bags | TA.0751.0000 / TA.0750.0000 | ● | ● |
| Dry D40 accessory kit | TA.0426.0000 | ● | ● |
| Dry D40 autoclavable accessory kit | TA.0535.0000 | ● | ● |

● Beschikbaar

○ Niet beschikbaar

COMPACTE STOFZUIGERS VOOR INSTALLATIE AAN BOORD

Vaste vacuümunits zijn de ideale oplossing voor het afvoeren van materialen vanaf de bron tijdens de productiecyclus. Ze zijn compact en verkrijgbaar in verticale en horizontale constructie, eenvoudig te installeren en te integreren in bestaande of sterk geautomatiseerde productielijnen.



OPTIONEEL

OPT. H | Absoluut filter H14

OPT. X | Roestvrijstalen container

OPT. XXX | AISI304 roestvrijstalen constructie

OPT. MT | Aarding

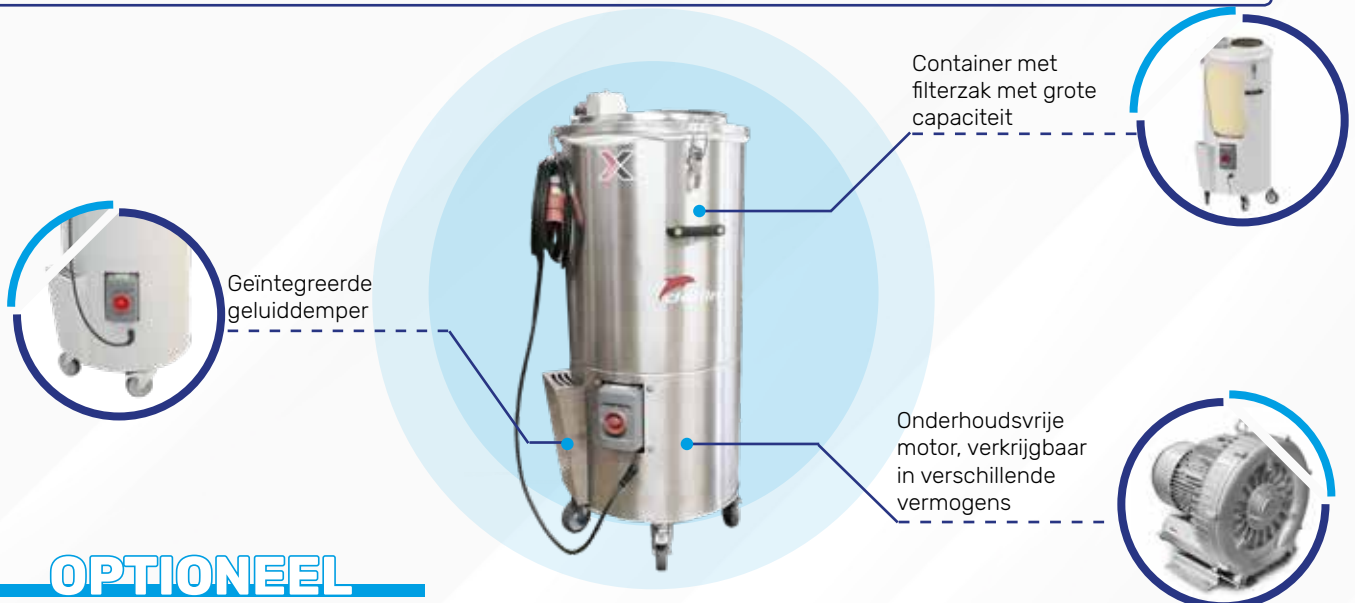
OPT. SP | Eenfasige zuigunit

OPT. TA.0751.0000 | Pak van 5 wegwerpzakken

AS

STOFZUIGERS VOOR HET VERPAKKEN VAN CHIPS EN RESTJES

Stofzuigers voor het verzamelen van schroot en restjes kenmerken zich door hun grote opvangcapaciteit, hoge mobiliteit en compacte afmetingen voor gebruik aan boord van de machine. Ze zijn ontworpen om schroot te elimineren dat bij de bron moet worden verwijderd om productieonderbrekingen te voorkomen.



OPTIONEEL

OPT. FI.0263.0000 | Klasse M polyester filter

OPT. X | Roestvrijstalen container

OPT. MT | Aarding

OPT. SGB | Gegrilde mand

PHARMA 50.40

SPECIALE OPLOSSING OP AANVRAAG
COMPACTE STOFZUIGER VOOR INSTALLATIE AAN BOORD

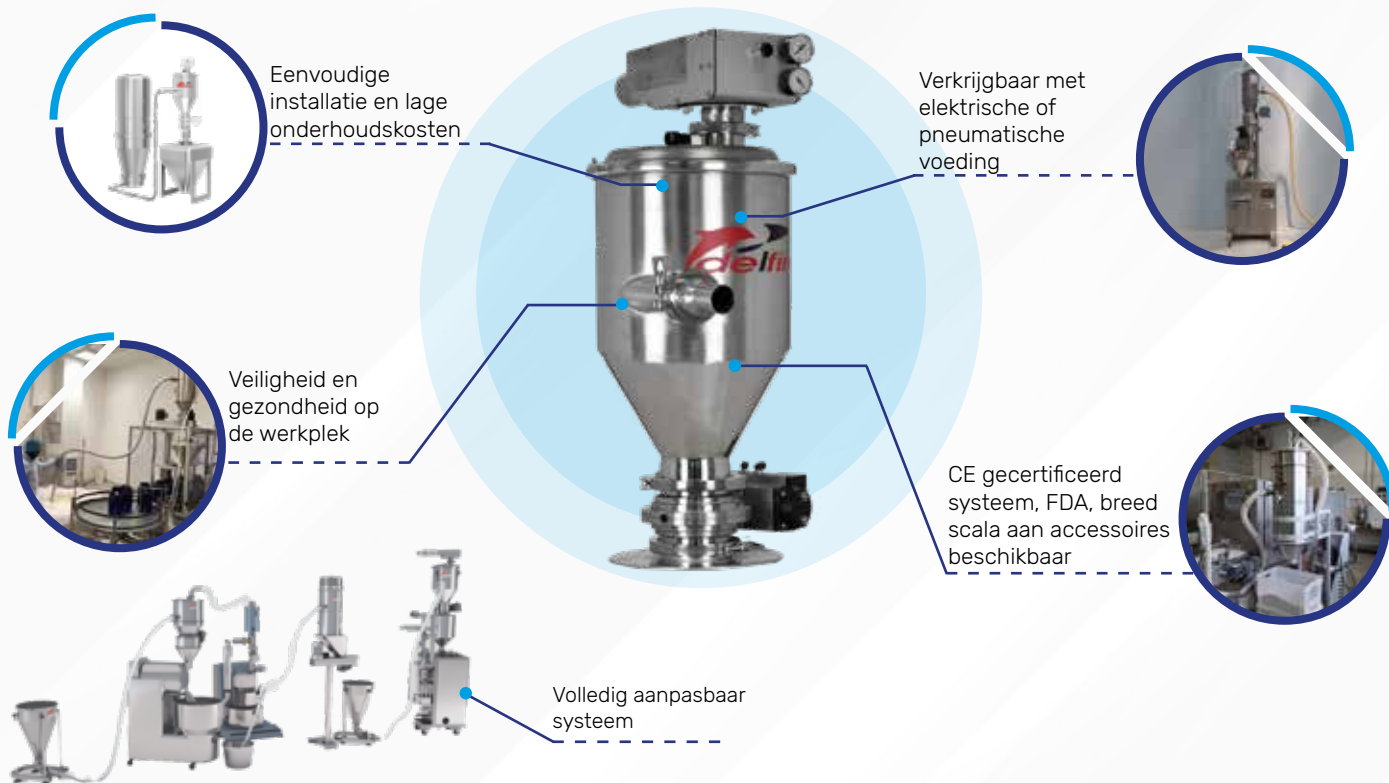
Compacte en krachtige driedfasige industriële stofzuiger, ontworpen voor integratie in productiemachines voor algemeen stofzuigen. Voorzien van uitneembaar frame met hoogvacuümpomp.



PNEUMATISCH TRANSPORT

PNEUMATISCHE TRANSPORTSYSTEMEN VOOR VASTE MATERIELEN EN KORRELS

Pneumatische transportsystemen zijn de beste oplossing in de industriële sector. De enige oplossing die productverlies en het risico op besmetting kan elimineren.



ACCESSOIRES

VOOR REINIGING IN FARMACEUTISCHE OMGEVINGEN


Ergonomische siliconen accessoires ontworpen voor de specifieke zuigbehoeften van de farmaceutische wereld.



CONISCH MONDSTUK

Een precisieaccessoire met een diagonale einduitsnijding die luchtinlaat mogelijk maakt voor een soepele zuiging. De siliconen uitvoering is samen met een RVS fitting geschikt voor de farmaceutische industrie.




| MATERIAAL | CODE | ø mm | Te stofzuigen materiaal | Geschikt voor |
|-----------|--------------|------|---|--|
| Siliconen | SL.0022.0000 | 50 | Poeders, vaste stoffen en vloeistoffen  | ✓ Opzuigen van stapels materiaal met kleine korelgrootte ✓ Reiniging van machines ✓ Reiniging van objecten |
| | SL.0122.0000 | 70 | | |
| | SL.1787.0000 | 40 | | |
| | SL.1693.0000 | 50 | | |



SCHRAAP MONDSTUK

Accessoire voor het afschrapen van de bodem van tanks of te reinigen oppervlakken, ook bij bijzonder plakkerige resten. De siliconen uitvoering is geschikt voor de farmaceutische industrie in combinatie met een RVS fitting.




| MATERIAAL | CODE | ø mm | Te stofzuigen materiaal | Geschikt voor |
|-----------|--------------|------|---|--|
| Siliconen | TA.0336.0000 | 40 | Poeders, vaste stoffen en vloeistoffen  | ✓ Stofzuigen van stapels bijzonder plakkerig materiaal ✓ Reiniging van machines ✓ Reiniging van objecten |
| | TA.0459.0000 | 50 | | |



PRECISIE VERSTELBARE CONISCH MONDSTUK

Instelbaar precisie accessoire voor het reinigen van kleine onderdelen en krappe hoeken. De siliconen uitvoering is geschikt voor de farmaceutische industrie en wordt geleverd met een RVS fitting.



| MATERIAAL | CODE | ø mm | Te stofzuigen materiaal | Geschikt voor |
|-----------|--------------|-------|---|--|
| Siliconen | SL.1791.0000 | 50/20 | Poeders, vaste stoffen en vloeistoffen  | ✓ Reiniging van machines ✓ Reiniging van objecten |
| | SL.1789.0000 | 50/20 | | |
| | SL.1790.0000 | 38/20 | | |

Reiniging op hoogte



Machines reinigen



Download onze accessoires catalogus!

HET BEDRIJF DELFIN

Delfin is meer dan 30 jaar geleden opgericht door de passie van zijn oprichter, Antonino Siclari, voor industriële stofzuigers. Delfin is sindsdien nooit gestopt met het werken aan de meest innovatieve en efficiënte oplossingen op het gebied van kwaliteit en design, waarmee reinigingsproblemen worden opgelost voor professionals en industrieën over de hele wereld.



Postbus 4
1800 AA Alkmaar

T +31 72 562 9836
info@delfinnederland.nl
www.delfinnederland.nl